

Everlast® THRESHOLDS

Les seuils en plastique polymère Everlast répondent aux besoins propres aux endroits où la circulation est intense et où l'environnement est corrosif.

Nos seuils en plastique gardent leur forme, résistent aux intempéries et éliminent les problèmes persistants menant au remplacement des seuils d'aluminium endommagés ou corrodés.

SEUILS DE PLASTIQUE



Seuils de ¼ po d'épaisseur

- Offerts en gris, anthracite, brun ou noir
- Surface unie seulement (légèrement texturée)
- Jusqu'à 96 po de longueur
- Bord biseauté ou droit

Seuils de ½ po d'épaisseur

- Offerts en gris, anthracite, brun ou noir (surface unie)
- Surface anti-dérapante : gris, anthracite et noir seulement
- Jusqu'à 108 po de longueur
- Bord biseauté ou droit
- Saddle

Comment commander

TH-EL(Width)(Thickness)(Bevel)(Surface) – Colour - Length
(TH-EL + largeur + épaisseur + bord + couleur + longueur)

Exemple : TH-EL65SB-K-84

Largeur 6 po, épaisseur ½ po, simple biseau, surface lisse, noir, longueur 84 po

Width (po) – 4 à 18

Thickness – 4 = ¼ po ou 5 = ½ po

Bevel – F = Flat (des deux côtés)

SB = Single Bevel (biseau simple)

DB = Double Bevel (biseau double)

Surface – AS = Anti-Slip (pour ½ po ép. seuil.), Rien pour surface unie standard

Color – G = Grey (gris), C = Charcoal

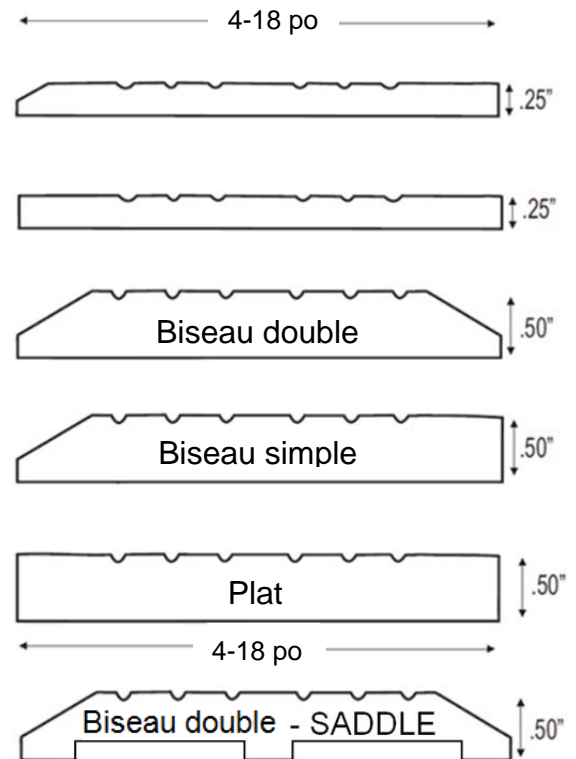
(anthracite), **B = Brown (brun), K = Black (noir)**

Saddle – -SADDLE (pour ½ po ép. seuil.)

Remarque: Le nombre et l'espacement des fentes fraisées au bas des seuils commandés avec l'option Saddle varient en fonction de la largeur commandée.

Caractéristiques

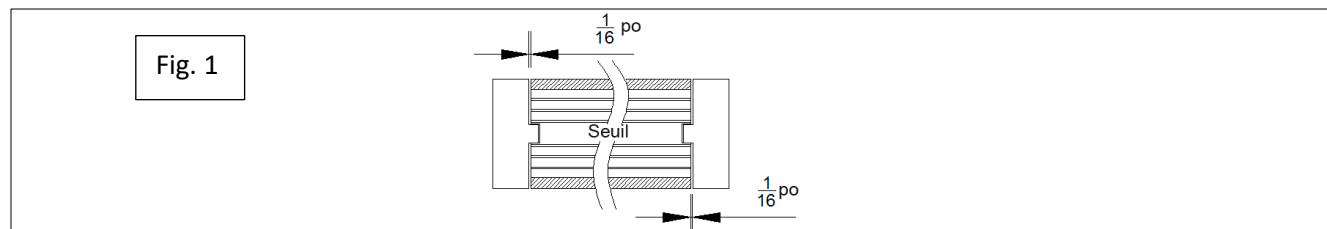
- Plastique composite plein comprimé
- Homologué FDA/USDA
- Résistant à la décoloration par UV
- Durabilité dans les milieux rigoureux
- Grande longévité (comparé à l'aluminium)
- Rentable
- Offerts en diverses largeurs : de 4 à 18 po
- **Garantie à vie limitée**



Directives d'installation pour les seuils en polymère Everlast

Étape no 1 – Assurez-vous que le plancher où le seuil va être installé est plat et propre.

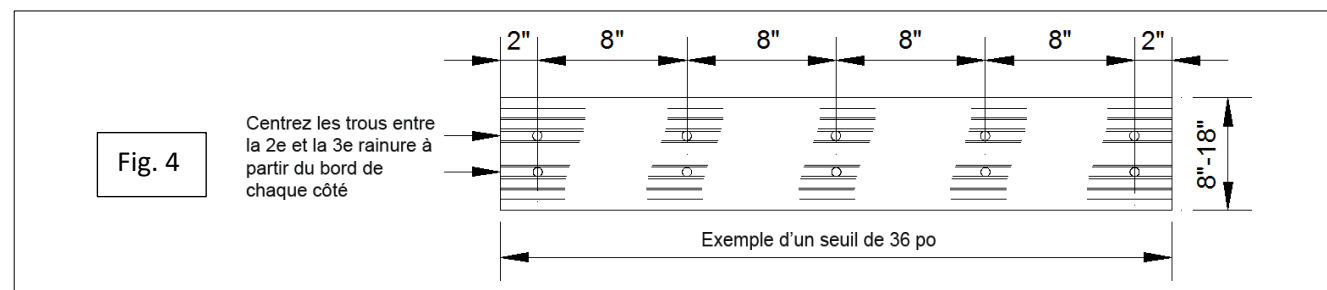
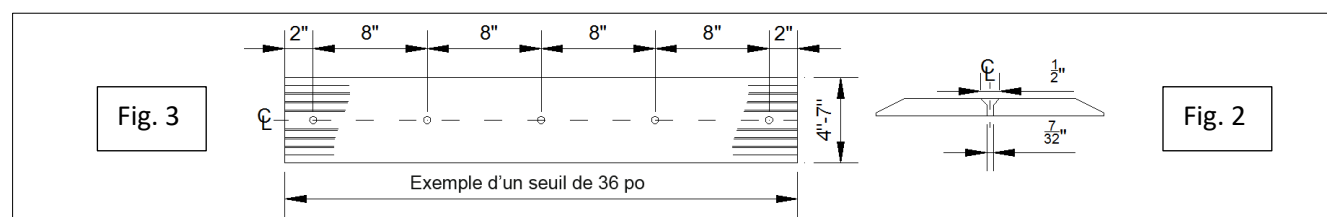
Étape no 2 – Coupez le seuil à la longueur voulue ; laissez 1/16 po de jeu à chaque extrémité pour expansion. Fig. 1



Étape no 3 – Percez (7/32 po dia.) et fraisez (1/2 po dia.) des trous à 2 po de chaque extrémité, ainsi qu'aux 8 po sur la longueur du seuil. Fraisez chaque trou juste assez pour que la tête de la vis soit de niveau avec la surface du seuil. Fig. 2

MISE EN GARDE : Ne fraisez pas plus profondément que nécessaire !

- Pour les seuils de 4 à 7 po de largeur, voir Fig. 3
- Pour les seuils de 8 à 18 po de largeur, voir Fig. 4



Étape no 4 – Placez le seuil avec soin dans l'ouverture. Marquez l'emplacement des trous sur le plancher. Percez les trous à la dimension appropriée pour les vis (et ancrages) utilisés.

- Des vis en acier inox. à tête plate #12 x 1-1/2 po **sont requises**. N'utilisez pas de vis de type Tapcon !
- Pour installation dans le béton, des chevilles d'ancrage en plastique **sont requises**. Fig. 5

Étape no 5 – Après le perçage, nettoyez soigneusement le plancher. Le plancher doit être propre et plat avant l'installation finale du seuil.

Étape no 6 – Appliquez le scellant de construction tripolymère Geocel 2300 (ou un équivalent) sous le seuil tel qu'illustré à la Fig. 5. Placez le seuil dans l'ouverture et fixez-le à l'aide de vis et de chevilles d'ancrage (voir Fig. 4).

